

北京市百望山森林公園

望鄉亭

建亭留念

二零零五年十月十二日

## 望乡亭建设构想

- 1、亭基座 C25 钢筋混凝土和毛石混凝土，外作花岗岩石材，包括土衬、角柱、陡板、阶条、槛垫、垂带、象眼、踏跺、砚窝、八角鼓凳顶柱、地面 C20 混凝土作八卦造型，以显示中国传统文化的内涵。
- 2、结构木制，采用南北结合形式，沉稳庄重中不乏轻灵俊美之趣。顶部挺拔陡峭有拔地冲天之势，八角上翘如弯月，含腾飞扩展之姿，绿琉璃瓦顶在红叶苍松衬托下更显生机勃勃，垂脊置八部天龙象征华夏子孙统领八方，八角各置仙人（周文王）领三兽（龙、凤、狮代表各界）象征阴阳和合扭转乾坤，勇猛之师终将屹立世界领先地位。正面悬挂《望乡亭》额匾（匾高 36cm，代表天罡，长 108cm 代表天地圆满），昭示华人思乡望乡企盼神州一统繁荣昌盛拳拳之心。
- 3、油漆工程采用传统的砸麻、贴布佐以各种砖灰、血料、生熟桐油等古建筑装饰材料。操作工序环环紧扣，层层严谨，彩画除山水、花鸟、人物外，更有阿里山、日月潭、野柳女王头、亿载金城炮台，用以体现民族特色。
- 4、望乡亭台明对角<sup>长</sup>场 6.96m，亭高 8.1m，使用面积 36m<sup>2</sup>，整座建筑法阴阳和数术，雄伟壮观，坚牢永固！

## 施工说明

一、八角亭占地  $50\text{m}^2$ ，山头原貌仅 10 余平方米，为满足建设需要下降山头均 1.2m（最高 2.3m），基础沟槽  $24.75\text{m}^2$ ，均深 1.0m，共动土方  $74.02\text{m}^3$ ，土石比 1:9，石方共计  $66.62\text{m}^3$ 。由于环境的特殊性，无法使用爆破和机械等手段施工，所有工作全部锤砸撬棍，动  $1\text{m}^2$  石方需要耗工 2.5 个，从 4 月 5 日至 4 月 21 日共用人工 167.0 个。

二、(1) 基座做法毛石混凝土加钢筋混凝土，共计  $36.63\text{m}^3$ （基础  $24.75\text{m}^3$ ，基座  $11.88\text{m}^3$ ），消耗材料水沙 60T、碎石 10T、水泥 10T、钢筋 0.4T，其它材料 0.6T，共计 81T。运输人工 203 个。

(2) 亭座石材  $8\text{m}^3$ ，重 24T，运输人工 60 个。

(3) 结构木材  $25\text{m}^3$ ，重 15T，其它材料 0.6T，共 15.6T。运输人工 39 个。

(4) 亭顶材料水泥 1.6T，水沙 6.5T，钢板网 0.1T，琉璃瓦 5T，共 13T。运输人工 32.5 个。

(5) 油漆地仗材料 3T，运输人工 7.5 个。

(6) 脚手架（钢管、铁板、卡件）13.64T，运输人工 34 个。

(7) 运输人工合计 376 个。

## 望鄉亭建亭記

《望鄉亭》是由美籍華人台灣同胞王瑞豐、林珠江夫婦捐建的。上世紀六、七十年代，王瑞豐，林珠江夫婦在北京工作，勞作之余，登百望山，遙望東南，抒發對故鄉思念之情。去歲返國，見往昔禿山荒嶺已是一片綠綠葱葱，祖國山河面目一新，更加思念故鄉。由此萌發捐建望鄉亭之心，寄托對祖國美好明天的祝愿和對故鄉台灣的深切怀念。幸得百望山公園鼎力支持修建，成為公園新景，光彩奪目。亭名由王瑞豐先生題，林珠江女士寫。 2005年10月12日立。蘇民生文

衷心感謝所有施工單位以及工程師、工友們  
為建設望鄉亭所做的一切工作

刘海東 百望山公園綠化科科長 負責協調、組織  
李章順 總工程師 負責望鄉亭的設計、組織施工、監理  
石春山 北京格瑞奈特石材廠 亭基石材的加工制作  
崔慶民 河北省定州市金鑫琉璃瓦廠 琉璃瓦的提供和安裝  
馮憲明 河北省承德市施工隊 木結構加工以及油漆彩画  
柴尚直 河北省邯鄲市綠化隊 亭基礎的平整開挖、  
材料運輸以及完工后的環境治理  
康保隆 河北省易縣工程隊 材料運輸、  
亭座施工以及木結構安裝

王瑞豐

林珠江

二零零五年十月十二日

望鄉亭建亭留念照片由如下各位提供：

陳 超  
陳月霞  
程自年  
杜 婕  
黃 驥  
李景銳  
李良材  
連中凱  
林章琪  
林為龍  
蘇民生  
殷樹良  
喻 斌  
張文緒  
張福嫚  
鄭啟燕  
周志海

鳴謝各位同意將這些照片  
選用於望鄉亭建亭留念活動中。

王瑞豐

林珠江

2005年7月7日



望鄉亭建亭留念[04]

王瑞豐 攝20050707 百望山公園大門



望鄉亭

# 百望山路线图



1. 停车场 (公园大门, 门内有厕所)
2. 山下碑林区 ("绿化祖国" 碑亭, 碑廊, 艺术墙)
3. 百望草堂 (招待所)
4. 纪念林碑亭
5. 回首亭
6. 望翠亭碑林
7. 友谊亭 (亭东有厕所)
8. 山上公园大门
9. 历代名家书法碑林区
10. 商店 (商店北有厕所)
11. 百望山顶峰 (余太君庙, 揽枫亭, 咏诗阁)
12. 攀岩, 飞降区
13. 红叶仙子
14. 红叶区
15. 天摩沟

图例:  
 ..... 碑林  
 [ ] 建筑  
 --- 上下山公路  
 ... 林间小路  
 比例尺: 1:2000

2005 4 11

望鄉亭建亭留念[32]

林為龍攝20050411百望山地圖



望鄉亭建亭留念[18]

合作協議簽署儀式20050322



望鄉亭建亭留念[30]

林為龍 攝20050411 新亭在两个山之間

新亭

2005 4 11

望鄉亭建亭留念[14]

蘇民生 攝 20050314 望鄉亭亭址





2005/04/14  
百望山望乡亭  
李工指挥开工



DSCN4092-rev

望鄉亭建亭留念[24]

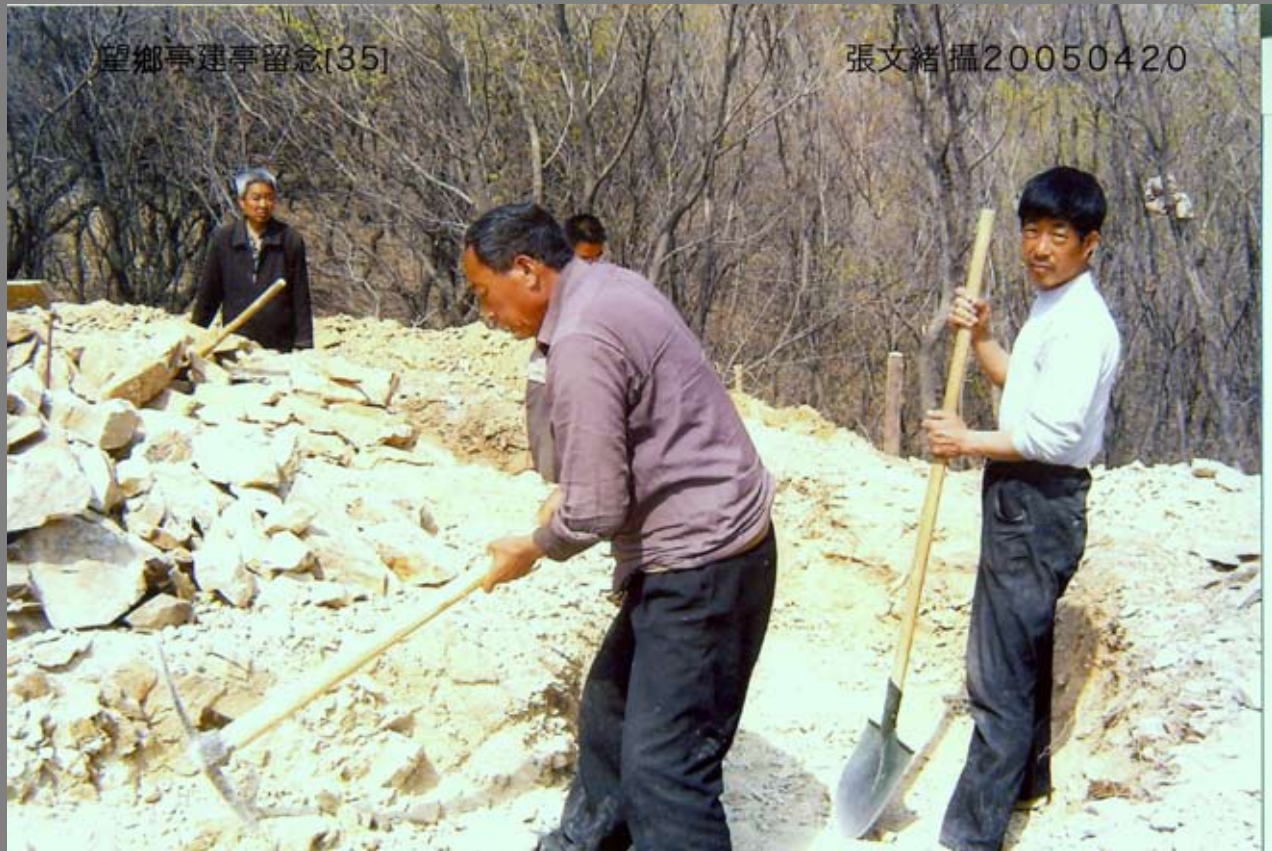
林為龍 攝 2 0 0 5 0 4 1 1 亭子施工現場，地基是石頭，看來很堅硬





望鄉亭建亭留念[35]

張文緒攝20050420



望鄉亭建亭留念(39)

李良材 攝 050504 亭基







望鄉亭建亭留念[49] 喻斌 / 黃驥 攝20050509

望鄉亭建亭留念[53]



蘇民生攝 20050517 送料上山



望鄉亭建亭留念[55]  
蘇民生攝 20050518上樑





望鄉亭建亭留念(59)  
李良材 攝 050524 李工指導上亭木架



望鄉亭建亭留念(60)  
李良材 攝 050524 近景



望鄉亭建亭留念[75]

蘇民生攝 20050602 加工亭柱







望鄉亭建亭留念(77)  
李良材 攝 050603 亭內加工



望鄉亭建亭留念[68]

林為龍 攝20050529加緊施工



2005 5 29

望鄉亭建亭留念[64]

林為龍 攝20050529望鄉亭抹屋頂



望鄉亭建亭留念[88]  
蘇民生 攝20050619  
望鄉亭亭頂





望鄉亭建亭留念[89]

蘇民生 攝20050619望鄉亭亭頂

南北結合形式亭頂八角每個垂脊上，鳳凰据頂部，  
而後依次為仙人指路(周文王姬昌騎在雞身上)，  
領三獸(龍，鳳，獅代表各界)，最後是大龍頭。





望鄉亭建亭留念[86]

張文緒 攝20050619

望鄉亭建亭留念[82]

張文緒 攝20050619







望鄉亭建亭留念[92]

蘇民生攝20050619選画



望鄉亭建亭留念(94)  
李良材 攝 050628 李工程師石工程師馮技師



望鄉亭建亭留念[124]  
李景銳 攝20050805 望鄉亭內側圖1 牡丹



望鄉亭建亭留念[128]  
李景銳 攝20050805 望鄉亭內側圖5 梅花



望鄉亭建亭留念[126]  
李景銳 攝20050805 望鄉亭內側圖3 三顧茅廬



望鄉亭建亭留念[130]  
李景銳 攝20050805 望鄉亭內側圖7 林黛玉









李景銳 攝20050805 望鄉亭外側圖3



望鄉亭建亭留念[135]  
李景銳 攝20050805 望鄉亭外側圖4







望鄉亭建亭留念[136]  
李景銳 攝20050805 望鄉亭外側圖5



望鄉亭建亭留念[138]  
李景銳 攝20050805 望鄉亭外側圖7



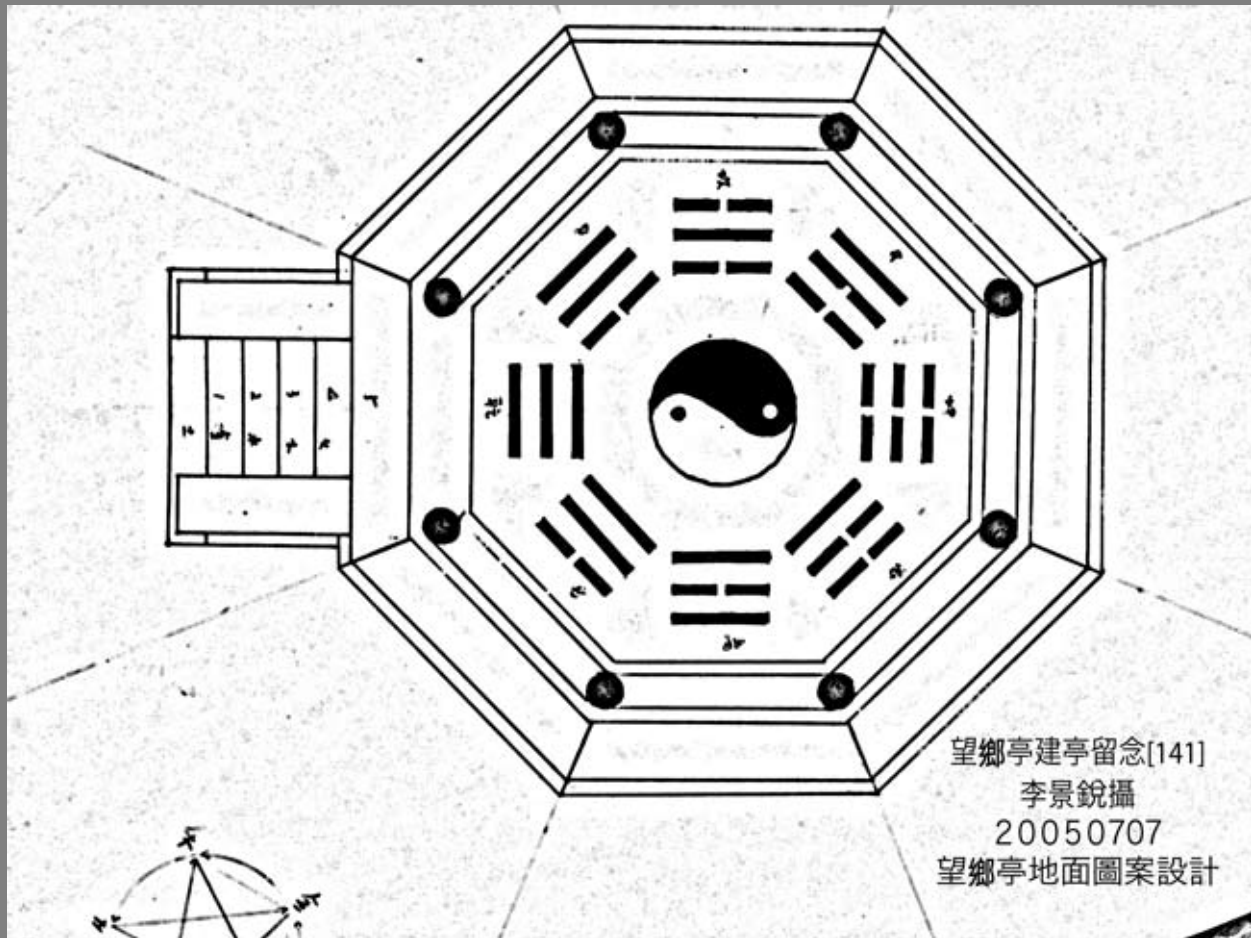
望鄉亭建亭留念[137]  
李景銳 攝20050805 望鄉亭外側圖6



望鄉亭建亭留念[139]  
李景銳 攝20050707 望鄉亭外側圖8

望鄉亭建亭留念(120)  
李景銳 攝 20050707 亭頂內





望鄉亭建亭留念[141]  
李景銳攝  
20050707  
望鄉亭地面圖案設計





望鄉亭建亭留念(141) 李景銳 攝 050805 亭地面陰陽八掛圖案

關与在台灣島暨全國各地展開捐建「望鄉亭」的倡議

堅信穩定統一的中國是維護世界和平的重要因素爾為早日建設小康和諧社會從五湖四海，四面八方走到一起來的人們都在日夜奮鬥。

為給大家提供一處小小休憩場所，倡議在海內外廣泛募集捐款用於包括台灣島在內的全國各地捐建「望鄉亭」。

人人都有自己故鄉。借助在亭內備有的全中國地圖，大家可以高興地指明各自家鄉，望鄉，思鄉，加深愛鄉，愛國之情。

每一個人的深厚的愛鄉愛國之情將是早日完成一箇中國的牢固基礎。

大陸各地「望鄉亭」正門將面向台灣而台灣島內「望鄉亭」正門面北向往首都北京並其設計中盡量把南北不同風格結合起來。

即將赴京予祝北京望鄉亭建成之前夕  
王瑞豐  
林珠江  
倡議  
於美  
二零零五年六月十五日



望鄉亭建亭留念(197)

李景銳 攝 050805 遠景